



Ausschreibung und Angebot Nr. 1

Projekt: Zürcher Ziegeleien AG 2022
 Porotherm DE 2022

Porotherm DE 2022

Eingabesumme Netto

Fr. inkl. MWST

Name:

Strasse:

PLZ, Ort:

Telefon:

Fax:

Sachbearbeiter:

Ort, Datum:

Unterschrift:

Ausschreibung und Angebot Nr. 1

	Brutto	Netto
Zusammenstellung nach Auftrag, BKP: Hochbau		
1 Porotherm DE 2022		
211.6 Maurerarbeiten
Total

Konditionen

Bezeichnung		Eingabesumme	Revidiert
Brutto	
Rabatt %	<u>.....</u>	<u>.....</u>
Zwischentotal 1	
Skonto %	<u>.....</u>	<u>.....</u>
Zwischentotal 2	
MWST	7.70 %	<u>.....</u>	<u>.....</u>
Netto		<u>.....</u>	<u>.....</u>

Ausschreibung und Angebot Nr. 1

1 Porotherm DE 2022 211.6 Maurerarbeiten

000 Bedingungen

. Individueller Bereich (Reservefenster): Nur hier kann der Anwender Positionen des NPK für seine individuellen Bedürfnisse abändern oder ergänzen. Die angepassten Positionen werden mit einem "R" vor der Positionsnummer bezeichnet.

. Kurztext-Leistungsverzeichnis: Von Vorbemerkungen, Hauptpositionen und geschlossenen Unterpositionen werden nur je die ersten 2 Zeilen wiedergegeben. Es gilt in jedem Fall die Volltextversion des NPK.

.100 Kurzleistungsverz.: massgebend ist Volltext im NPK 314D/2013.

.200 Angaben zu Vergütungsregelungen, Ausmassbestimmungen und Begriffsdefinitionen finden sich im Reserve-Unterabschnitt 090. Sie enthalten nicht die im NPK vorgegebenen Aussagen, sondern sind projektspezifisch formuliert.

R .900 Inbegriffene Leistungen (1) und (2).

R .910 Abhalten von Regenwasser und Ableiten von Grund- und Regenwasser, sofern dies ohne besondere Massnahmen wie Pumpen, chemische Behandlung, Sickergruben und dgl. möglich ist.

R .920 Schutzmassnahmen gegen Witterungseinflüsse und andere schädliche Einwirkungen auf das Mauerwerk (inkl. Wärmedämmschicht im Zweischalenmauerwerk) sowie auf die gelagerten Mauerwerksmaterialien.

100 Mauerwerk aus künstlichen Steinen

Betreffend Vergütungsregelungen, Ausmassbestimmungen und Begriffsdefinitionen gelten die Bedingungen in Pos. 000.200.

120 Mauerwerk aus Leicht-Backstein MBL und MBLD

.800 Produktnachweis.

.810 Steinbezeichnung.

R .890 Steinbezeichnung.
Porotherm perlitgefüllt.
T6.5 / T7 / T8 / S8 / S9

Porotherm steinwollgefüllt.

R 120.890	FZ7 / FZ8 / FZ9. Zürcher Ziegeleien AG. 8105 Regensdorf.			
121	Einsteinmauerwerk aus Leicht-Backstein mit besonderen Eigenschaften MBLD.			
.801	Einsteinmauerwerk aus Leichtbackstein mit besonderen Eigenschaften, gleichzeitig mit Rohbau erstellt. Porotherm T7 - 365 perlitgefüllt inkl. Dünnbettmörtel. Wärmeleitfähigkeit W/mK, 0.07 Druckfestigkeit N/mm2, 3.4 Knirsch vermauern. d mm 365 h m 1.51 bis 3.00	per	m2	0.00
.802	Einsteinmauerwerk aus Leichtbackstein mit besonderen Eigenschaften, gleichzeitig mit Rohbau erstellt. Porotherm T7 - 425 perlitgefüllt inkl. Dünnbettmörtel. Wärmeleitfähigkeit W/mK, 0.07 Druckfestigkeit N/mm2, 3.4 Knirsch vermauern. d mm 425 h m 1.51 bis 3.00	per	m2	0.00
.803	Einsteinmauerwerk aus Leichtbackstein mit besonderen Eigenschaften, gleichzeitig mit Rohbau erstellt. Porotherm T7 - 490 perlitgefüllt inkl. Dünnbettmörtel. Wärmeleitfähigkeit W/mK, 0.07 Druckfestigkeit N/mm2, 3.4 Knirsch vermauern. d mm 490 h m 1.51 bis 3.00	per	m2	0.00
.804	Einsteinmauerwerk aus Leichtbackstein mit besonderen Eigenschaften, gleichzeitig mit Rohbau erstellt. Porotherm T8 - 300 perlitgefüllt inkl. Dünnbettmörtel. Wärmeleitfähigkeit W/mK, 0.08 Druckfestigkeit N/mm2, 4.2 Knirsch vermauern. d mm 300 h m 1.51 bis 3.00	per	m2	0.00
.805	Einsteinmauerwerk aus			

Übertrag

.....

121.805	Leichtbackstein mit besonderen Eigenschaften, gleichzeitig mit Rohbau erstellt. Porotherm T8 - 365 perlitgefüllt inkl. Dünnbettmörtel. Wärmeleitfähigkeit W/mK, 0.08 Druckfestigkeit N/mm ² , 4.2 Knirsch vermauern. d mm 365 h m 1.51 bis 3.00	per	m ²	0.00
.806	Einsteinmauerwerk aus Leichtbackstein mit besonderen Eigenschaften, gleichzeitig mit Rohbau erstellt. Porotherm T8 - 425 perlitgefüllt inkl. Dünnbettmörtel. Wärmeleitfähigkeit W/mK, 0.08 Druckfestigkeit N/mm ² , 4.2 Knirsch vermauern. d mm 425 h m 1.51 bis 3.00	per	m ²	0.00
.807	Einsteinmauerwerk aus Leichtbackstein mit besonderen Eigenschaften, gleichzeitig mit Rohbau erstellt. Porotherm T6.5 - 365 perlitgefüllt inkl. Dünnbettmörtel. Wärmeleitfähigkeit W/mK, 0.065 Druckfestigkeit N/mm ² , 2.0 Knirsch vermauern. d mm 365 h m 1.51 bis 3.00	per	m ²	0.00
.808	Einsteinmauerwerk aus Leichtbackstein mit besonderen Eigenschaften, gleichzeitig mit Rohbau erstellt. Porotherm S8 - 365 perlitgefüllt inkl. Dünnbettmörtel. Wärmeleitfähigkeit W/mK, 0.08 Druckfestigkeit N/mm ² , 5.0 Knirsch vermauern. d mm 365 h m 1.51 bis 3.00	per	m ²	0.00
.809	Einsteinmauerwerk aus Leichtbackstein mit besonderen Eigenschaften, gleichzeitig mit Rohbau erstellt. Porotherm S8 - 425 perlitgefüllt inkl. Dünnbettmörtel. Wärmeleitfähigkeit W/mK, 0.08 Druckfestigkeit N/mm ² , 5.0			

Übertrag

.....

121.809	Knirsch vermauern. d mm 425 h m 1.51 bis 3.00	per	m2	0.00
.811	Einsteinmauerwerk aus Leichtbackstein mit besonderen Eigenschaften, gleichzeitig mit Rohbau erstellt. Porotherm S8 - 490 perlitgefüllt inkl. Dünnbettmörtel. Wärmeleitfähigkeit W/mK, 0.08 Druckfestigkeit N/mm2, 5.0 Knirsch vermauern. d mm 490 h m 1.51 bis 3.00	per	m2	0.00
.812	Einsteinmauerwerk aus Leichtbackstein mit besonderen Eigenschaften, gleichzeitig mit Rohbau erstellt. Porotherm S9 - 365 perlitgefüllt inkl. Dünnbettmörtel. Wärmeleitfähigkeit W/mK, 0.09 Druckfestigkeit N/mm2, 5.0 Knirsch vermauern. d mm 365 h m 1.51 bis 3.00	per	m2	0.00
.813	Einsteinmauerwerk aus Leichtbackstein mit besonderen Eigenschaften, gleichzeitig mit Rohbau erstellt. Porotherm S9 - 425 perlitgefüllt inkl. Dünnbettmörtel. Wärmeleitfähigkeit W/mK, 0.09 Druckfestigkeit N/mm2, 5.0 Knirsch vermauern. d mm 425 h m 1.51 bis 3.00	per	m2	0.00
.814	Einsteinmauerwerk aus Leichtbackstein mit besonderen Eigenschaften, gleichzeitig mit Rohbau erstellt. Porotherm FZ7 - 365 steinwollgefüllt inkl. Dünnbettmörtel. Wärmeleitfähigkeit W/mK, 0.07 Druckfestigkeit N/mm2, 3.4 Knirsch vermauern. d mm 365 h m 1.51 bis 3.00	per	m2	0.00
.815	Einsteinmauerwerk aus Leichtbackstein mit besonderen Eigenschaften, gleichzeitig mit Rohbau erstellt.			

Übertrag

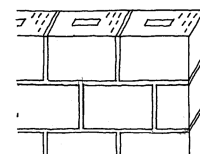
.....

121.815	Porotherm FZ7 - 425 steinwollgefüllt inkl. Dünnbettmörtel. Wärmeleitfähigkeit W/mK, 0.07 Druckfestigkeit N/mm2, 3.4 Knirsch vermauern. d mm 425 h m 1.51 bis 3.00	per	m2	0.00
.816	Einsteinmauerwerk aus Leichtbackstein mit besonderen Eigenschaften, gleichzeitig mit Rohbau erstellt. Porotherm FZ7 - 490 steinwollgefüllt inkl. Dünnbettmörtel. Wärmeleitfähigkeit W/mK, 0.07 Druckfestigkeit N/mm2, 3.4 Knirsch vermauern. d mm 490 h m 1.51 bis 3.00	per	m2	0.00
.818	Einsteinmauerwerk aus Leichtbackstein mit besonderen Eigenschaften, gleichzeitig mit Rohbau erstellt. Porotherm FZ8 - 365 steinwollgefüllt inkl. Dünnbettmörtel. Wärmeleitfähigkeit W/mK, 0.08 Druckfestigkeit N/mm2, 4.2 Knirsch vermauern. d mm 365 h m 1.51 bis 3.00	per	m2	0.00
.819	Einsteinmauerwerk aus Leichtbackstein mit besonderen Eigenschaften, gleichzeitig mit Rohbau erstellt. Porotherm FZ8 - 425 steinwollgefüllt inkl. Dünnbettmörtel. Wärmeleitfähigkeit W/mK, 0.08 Druckfestigkeit N/mm2, 4.2 Knirsch vermauern. d mm 425 h m 1.51 bis 3.00	per	m2	0.00
.821	Einsteinmauerwerk aus Leichtbackstein mit besonderen Eigenschaften, gleichzeitig mit Rohbau erstellt. Porotherm FZ8 - 490 steinwollgefüllt inkl. Dünnbettmörtel. Wärmeleitfähigkeit W/mK, 0.08 Druckfestigkeit N/mm2, 4.2 Knirsch vermauern. d mm 490			

Übertrag

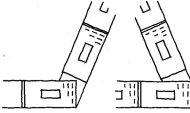
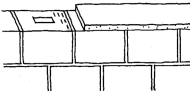
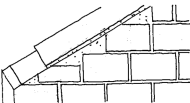
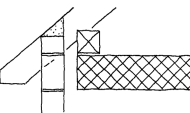
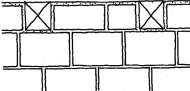
.....

121.821	h m 1.51 bis 3.00	per	m2	0.00
.822	Einsteinmauerwerk aus Leichtbackstein mit besonderen Eigenschaften, gleichzeitig mit Rohbau erstellt. Porotherm FZ9 - 365 steinwollgefüllt inkl. Dünnbettmörtel. Wärmeleitfähigkeit W/mK, 0.09 Druckfestigkeit N/mm2, 5.0 Knirsch vermauern. d mm 365 h m 1.51 bis 3.00	per	m2	0.00
.824	Freistehendes Pfeilermauerwerk aus Leichtbackstein mit besonderen Eigenschaften, gleichzeitig mit Rohbau erstellt. Zu Pos. Nach Plan Querschnitt mmX..... Pfeiler h m	per	m2	0.00
200	Mehrleistungen und Nebenarbeiten zu Mauerwerk ----- Betreffend Vergütungsregelungen, Ausmassbestimmungen und Begriffsdefinitionen gelten die Bedingungen in Pos. 000.200.			
210	MB, MBD, MBL und MBLD, Mehrleistungen und Nebenarbeiten -----			
211	Mehrleistungen für Mauerköpfe, Leibungen und Ecken zu Mauerwerk MB, MBD, MBL und MBLD.			
.100	Mauerköpfe und Leibungen ausbilden.			
.110	Rechtwinklig.			
.111	Zu allen Mauerwerksdicken und -höhen.	per	m	0.00
.120	Mit speziellen Formen.			
.124	Porotherm Anschlag - Element mit Mineralwollkern. mm 400 x 175 x 80	per	m	0.00
.125	Porotherm Anschlag aus Porothermstein geschnitten.			

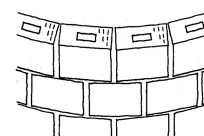


Übertrag

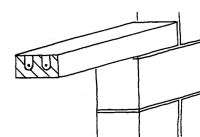
.....

	211.125 Zu Pos.	per	m	0.00	
R	.191 Steinzuschnitte für eingebundene Stahlbetonwände. Zu allen Mauerwerksdicken und -höhen.	per	m	0.00	
	.200 Schiefwinklige Mauerecken ausbilden.				
	.201 Zu allen Mauerwerksdicken und -höhen.	per	m	0.00	
	.202 Zu Pos.	per	m	0.00	
212	Mehrleistungen für obere Mauerwerkabschlüsse.				
	.100 Mörtelüberzug.				
	.110 Horizontal.				
	.112 Zu Mauerwerk d mm	per	m	0.00	
	.120 Geneigt.				
	.122 Zu Mauerwerk d mm	per	m	0.00	
	.200 Ausmauern.				
	.210 Von Sparrenlagen, inkl. Anpassen an OK Sparren oder parallel zu OK Sparren sowie Trennschicht.				
	.212 Zu Mauerwerk d mm	per	m	0.00	
	.220 Von Balkenlagen, inkl. Unterslagen und Anpassen an OK Balken sowie Trennschicht.				
	.221 Zu allen Mauerwerksdicken.	per	m	0.00	
	.281 Porotherm U - Schale Zu Mauerwerk d mm 300 Beton und Bewehrung gem. Ausschreibung Betonarbeiten	per	m	0.00	
	.282 Porotherm U - Schale Zu Mauerwerk d mm 365 Beton und Bewehrung gem. Ausschreibung Betonarbeiten	per	m	0.00	
	.283 Porotherm U - Schale Zu Mauerwerk d mm 425				
	Übertrag			

	212.283	Beton und Bewehrung gem. Ausschreibung Betonarbeiten	per	m	0.00
	.284	Porotherm U - Schale Zu Mauerwerk d mm 490 Beton und Bewehrung gem. Ausschreibung Betonarbeiten	per	m	0.00
	.285	Porotherm WU - Schale Zu Mauerwerk d mm 300 Beton und Bewehrung gem. Ausschreibung Betonarbeiten	per	m	0.00
	.286	Porotherm WU - Schale Zu Mauerwerk d mm 365 Beton und Bewehrung gem. Ausschreibung Betonarbeiten	per	m	0.00
	.287	Porotherm WU - Schale Zu Mauerwerk d mm 425 Beton und Bewehrung gem. Ausschreibung Betonarbeiten	per	m	0.00
R	.291	Porotherm U - Schale mm 175 Zu Porotherm Mauerwerk ab d mm 300 Beton und Bewehrung gem. Ausschreibung Betonarbeiten.	per	m	0.00
R	.292	Porotherm U - Schale mm 240 Zu Porotherm Mauerwerk ab d mm 300 Beton und Bewehrung gem. Ausschreibung Betonarbeiten.	per	m	0.00
	.300	Auflager ausbilden für Schwellen, Pfetten, Balken und dgl.			
	.301	Zu Pos.	per	St	0.00
	.400	Einmauern.			
	.410	Von einzelnen Sparren, Pfetten und Balken, inkl. Trennschicht.			
	.412	Zu Mauerwerk d mm	per	St	0.00
214		Mehrleistungen zu Mauerwerk.			
	.100	Für einfach gekrümmtes Mauerwerk.			
	.181	Zu Pos. Innenradius m	per	m2	0.00
216		Deckenvormauerungen zu Mauerwerk MB, MBD, MBL und MBLD.			
	.001	Deckenvormauerung im Bereich der Geschossdecken mit			
		Übertrag		



216.001	Backstein Swissmodul Vormauerung d mm Vormauerung h mm Wärmedämmschicht Material	per	m	0.00
.002	Deckenvormauerung im Bereich der Geschossdecken mit Backstein PlanModul Vormauerung d mm Vormauerung h mm Wärmedämmschicht Material	per	m	0.00
.003	Deckenvormauerung im Bereich der Geschossdecken mit Backstein CALMO Vormauerung d mm Vormauerung h mm Wärmedämmschicht Material	per	m	0.00
.004	Deckenvormauerung im Bereich der Geschossdecken mit Porotherm DRS Deckenrandschale Vormauerung d mm 120 Vormauerung h mm	per	m	0.00
250	Vollstürze -----			
251	Mehrleistungen zu Mauerwerk für Vollstürze, inkl. Mehraufwand für Uebermauern.			
.100	Tonstürze.			
.110	h bis mm 65.			
.111	b bis mm 110.	per	m	0.00
.112	b mm 115 bis 135.	per	m	0.00
.113	b mm 140 bis 160.	per	m	0.00
.114	b mm 165 bis 185.	per	m	0.00
.115	b mm 190 bis 210.	per	m	0.00
.116	b mm 215 bis 250	per	m	0.00
.200	Betonstürze.			
.281	h mm b mm			



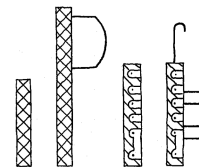
Übertrag

.....

251.281 LE = m. per LE 0.00

260 Blenden und Stürze mit Blenden

261 Blenden liefern und versetzen.



.100 Blenden d bis mm 60.
 Marke, Typ

.110 Ohne Bügel.

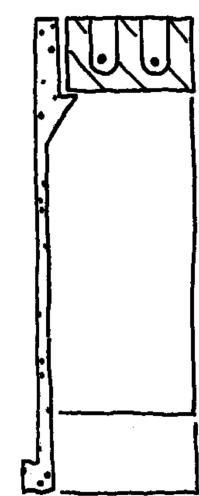
.114 h mm per m 0.00

.120 Mit Aufhänge- bzw. Anschlussbügel.

.124 h mm per m 0.00

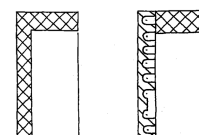
262 Stürze mit Aussenblende für Rollladen- und Storenkasten,
 inkl. Auflagerköpfe und Aussparung für Antrieb, liefern
 und versetzen.

.100 Feinbetonblenden bewehrt mit alkaliresistenten Glasfasern.



.181 Höhe innen mm
 l m
 LE = St. per LE 0.00

.200 Beton- oder Tonblenden.
 Marke, Typ



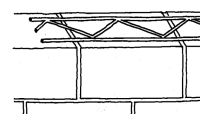
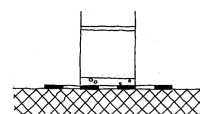
.281 Höhe innen mm
 l m
 LE = St. per LE 0.00

R 290 Erste Steinlage zu Mauerwerk MB, MBD, MBL und MBLD

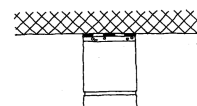
Übertrag

.....

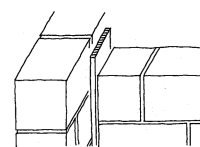
R	291	Ansetzen der ersten Steinlage			
R	.100	Mehrleistungen für das Ansetzen der ersten Steinlage			
R	.101	Sockelstein auskragend Zu Pos.	per	m	0.00
500		Zusatzarbeiten zu Mauerwerk und Sichtmauerwerk ----- Betreffend Vergütungsregelungen, Ausmassbestimmungen und Begriffsdefinitionen gelten die Bedingungen in Pos. 000.200.			
510		Feuchtigkeitsabdichtung -----			
511		Feuchtigkeitsabdichtung für Mauerwerk auf Untergrund verlegen, inkl. Mörtelbett.			
	.100	Material dem Unternehmer freigestellt.			
	.103	Streifenbreite mm	per	m	0.00
520		Mauerwerksbewehrung -----			
521		Lagerfugenbewehrungen.			
	.100	Feuerverzinkter Stahl.			
	.181	Typ Flach Anzahl Längsdrähte 2 d mm 1.5 Abstand mm 40	per	m	0.00
	.182	Typ Flach Anzahl Längsdrähte 2 d mm 1.5 Abstand mm 90	per	m	0.00
	.183	Typ Flach - Murfor Compact I Abstand mm 50 Weiteres	per	m	0.00
	.184	Typ Flach - Murfor Compact I Abstand mm 100 Weiteres	per	m	0.00
R	.191	Typ Flach - Murfor Compact I Abstand mm 80 Weiteres.....	per	m	0.00
	.300	Nicht rostender Stahl.			
	.381	Typ Flach - Murfor Compact E Abstand mm 35			
		Übertrag		



521.381	Weiteres	per	m	0.00
.382	Typ Flach - Murfor Compact E Abstand mm 70 Weiteres	per	m	0.00
540	Maueranschlüsse -----			
541	Anschlussbewehrung für Zwischenwand während des Auf- mauerns in Lagerfugen einmörteln.			
.801	Mauerverbinder MV 300 / 0.5, Mauerverbinder Nicht rostender Stahl. Gelochter Flachanker d mm 0.5	per	St	0.00
542	Verbinden von neuen mit bereits bestehenden Mauern.			
.801	Verzahnung in bestehendes Mauerwerk Mit			
	LE =			
	Zu Pos.	per	LE	0.00
550	Trennschichten -----			
551	Horizontale Trennschichten zwischen Mauerwerk und Decke.			
.200	Bei tragendem Mauerwerk.			
.210	Material dem Unternehmer freigestellt.			
.212	Mauerwerk d mm 365 bis 425 Deckenlager exzentrisch mit Mörtelbett Material			
	Typenbezeichnung			
	Schichtdicke mm 10 Lagerbreite mm 175 Kernbreite mm 150	per	m	0.00
.213	Mauerwerk d mm 490 Deckenlager exzentrisch mit Mörtelbett Material			
	Typenbezeichnung			
	Schichtdicke mm 10 Lagerbreite mm 200 Kernbreite mm 150	per	m	0.00
.214	Mauerwerk d mm 490 Deckenlager exzentrisch mit Mörtelbett Material			
	Übertrag		



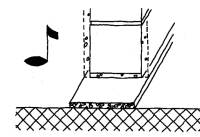
551.214	Typenbezeichnung			
	Schichtdicke mm 10			
	Lagerbreite mm 240			
	Kernbreite mm 190	per	m	0.00
.281	Deckenlager exzentrisch mit Mörtelbett			
	Material			
	Typenbezeichnung			
	Mauerwerk d mm			
	Schichtdicke mm			
	Lagerbreite mm			
	Kernbreite mm	per	m	0.00
R .291	Mauerwerk d mm 365 Deckenlager exzentrisch mit Mörtelbett			
	Material.....			
	Typenbezeichnung.....			
	Schichtdicke mm 10			
	Lagerbreite mm 120			
	Kernbreite mm 95	per	m	0.00
552	Vertikale Trennschichten bei Maueranschlüssen und Bewegungsfugen.			
.100	Material dem Unternehmer freigestellt, Schichtdicke mm 10 bis 20.			
.102	Mauerwerk d mm			
	Typenbezeichnung	per	m	0.00
.801	Dämmplatten an Mauerwerk befestigen.			
	Schichtdicke mm			
	Mauerwerk d mm			
	Typenbezeichnung	per	m	0.00
.802	Schalldämmlager zwischen Mauerwerk auf ebenen Untergrund einbauen.			
	Schichtdicke mm			
	Mauerwerk d mm			
	Lagerbreite d mm	per	m	0.00



600 Wärme- und Schalldämmschichten

610 Wärme- und Schalldämmschichten unter und über Mauerwerk

612 Schalldämmschicht unter Mauerwerk auf ebenen Untergrund verlegen.



Übertrag

.....

612.100 Für tragendes Mauerwerk.

.181	Schichtdicke mm 3				
	Mauerwerk d mm				
	Lagerbreite d mm				
	Weiteres	per	m	0.00	
.182	Schichtdicke mm 5				
	Mauerwerk d mm				
	Lagerbreite d mm				
	Weiteres	per	m	0.00	

211.6 Total Maurerarbeiten
