

Tuile Fyraabig 2020



zzwancor



Tuile 2.0

Les innovations se poursuivent

Nous avons compris l'année 2020 – deux, zéro, deux, zéro – comme une double exigence: rester innovants, même dans le domaine traditionnel des tuiles. 2020 est donc pour nous l'année de la tuile 2.0. Celle-ci offre tous les avantages éprouvés de longue date de la tuile, mais elle va encore au-delà sous deux aspects. D'une part notre assortiment sera bientôt également accessible sous forme numérique et pourra être commandé en ligne grâce à nos nouveau webshop. D'autre part, la tuile est revalorisée en tant que composant du système de toiture inclinée bénéficiant d'une garantie complète. Vous en apprendrez plus ci-après. Nous avons pu montrer en plein centre de Copenhague qu'il est également possible d'innover, par exemple, par la forme des tuiles et un champ plus large d'applications de la tuile avec la tuile de façade «Urban» fabriquée en argile de Laufon. Les tuiles extrudées et teintées dans la masse donnent une couverture en écailles très moderne, qui réinterprète d'une manière étonnamment nouvelle le matériau de construction traditionnel.

← **Un exemple impressionnant d'utilisation innovante du matériau de construction traditionnel: l'enveloppe des trois nouveaux bâtiments de Krøyers Plads à Copenhague, voir aussi la double page suivante.**





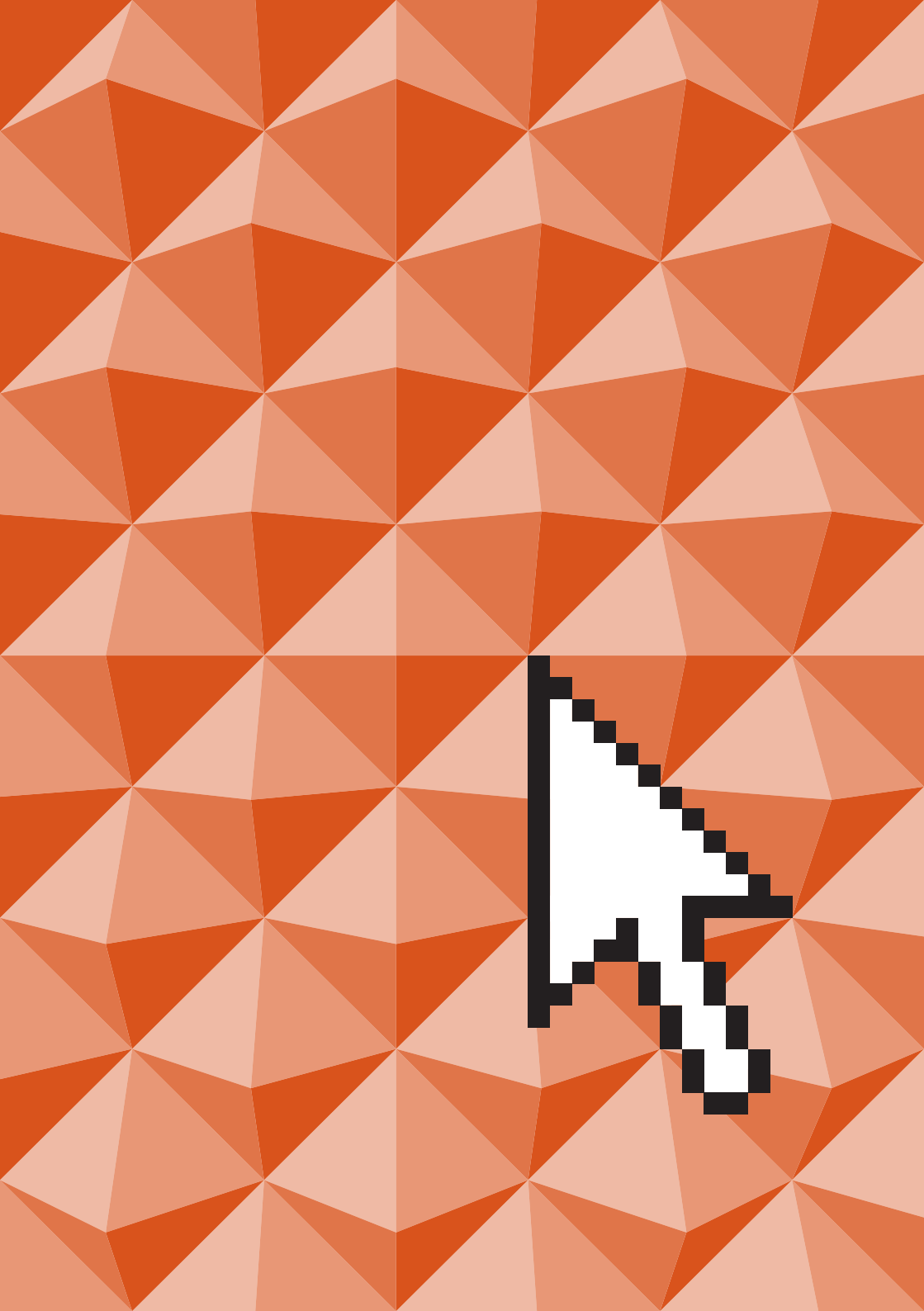


Toiture inclinée avec système de garantie

Une durée inégalée de 15 ans

Nos systèmes de toitures inclinées, de la sous-toiture à la couverture céramique, sont constitués de composants parfaitement assortis et durables issus de notre propre assortiment de haute qualité. Ces systèmes sont tellement fiables et durables que, depuis cette année, nous accordons un système de garantie d'une durée de quinze ans. Cette offre, unique en Suisse, s'adresse à des partenaires sélectionnés et leur confère un avantage concurrentiel. Car le nouveau système de garantie apporte à leurs clients non seulement une sécurité complète mais aussi une valeur ajoutée considérable grâce à ses avantages financiers supplémentaires. Ainsi, malgré sa durée inégalée, elle couvre non seulement le remplacement des matériaux défectueux mais aussi les frais de livraison, de démontage et d'installation ainsi que les coûts des dommages indirects de la toiture directement imputables. Cette nouveauté est également délibérément conçue pour être conviviale, avec des démarches simples et peu compliquées pour la délivrance du système de garantie.

- ← **Notre système de garantie permet à des partenaires sélectionnés de proposer à leurs clients des prestations de meilleure qualité.**



4 h sur 24

Le webshop ne connaît pas de fin de journée

Quoi que vous cherchiez, vous le trouverez sur Internet. Mais si vous recherchez des tuiles, des crochets de façade ou des crochets de sécurité, jusqu'à présent vous ne trouviez ces produits que dans les magasins spécialisés. ZZ Wancor comble cette lacune avec son nouveau webshop (shop.zzwancor.ch) et est à ce jour le seul fabricant de tuiles en Suisse à proposer ce service à ses clients. Ils peuvent ainsi aisément consulter, comparer et commander immédiatement la majorité de nos produits pour l'enveloppe innovante du bâtiment depuis n'importe où, même longtemps après la pose de la dernière tuile de la journée. Bien entendu, nos prestations de conseil subsistent et les commandes peuvent toujours être passées par les canaux traditionnels habituels. Cependant, l'offre numérique apporte de grands avantages en termes de temps, notamment dans les situations quotidiennes où, par exemple, une nouvelle commande rapide est nécessaire. Le webshop met aussi délibérément l'accent sur la convivialité. Un menu réduit à l'essentiel et des illustrations parlantes accélèrent la recherche et facilitent la sélection des articles souhaités.



Dernière tuile d'une journée de travail

La tuile Fyraabig

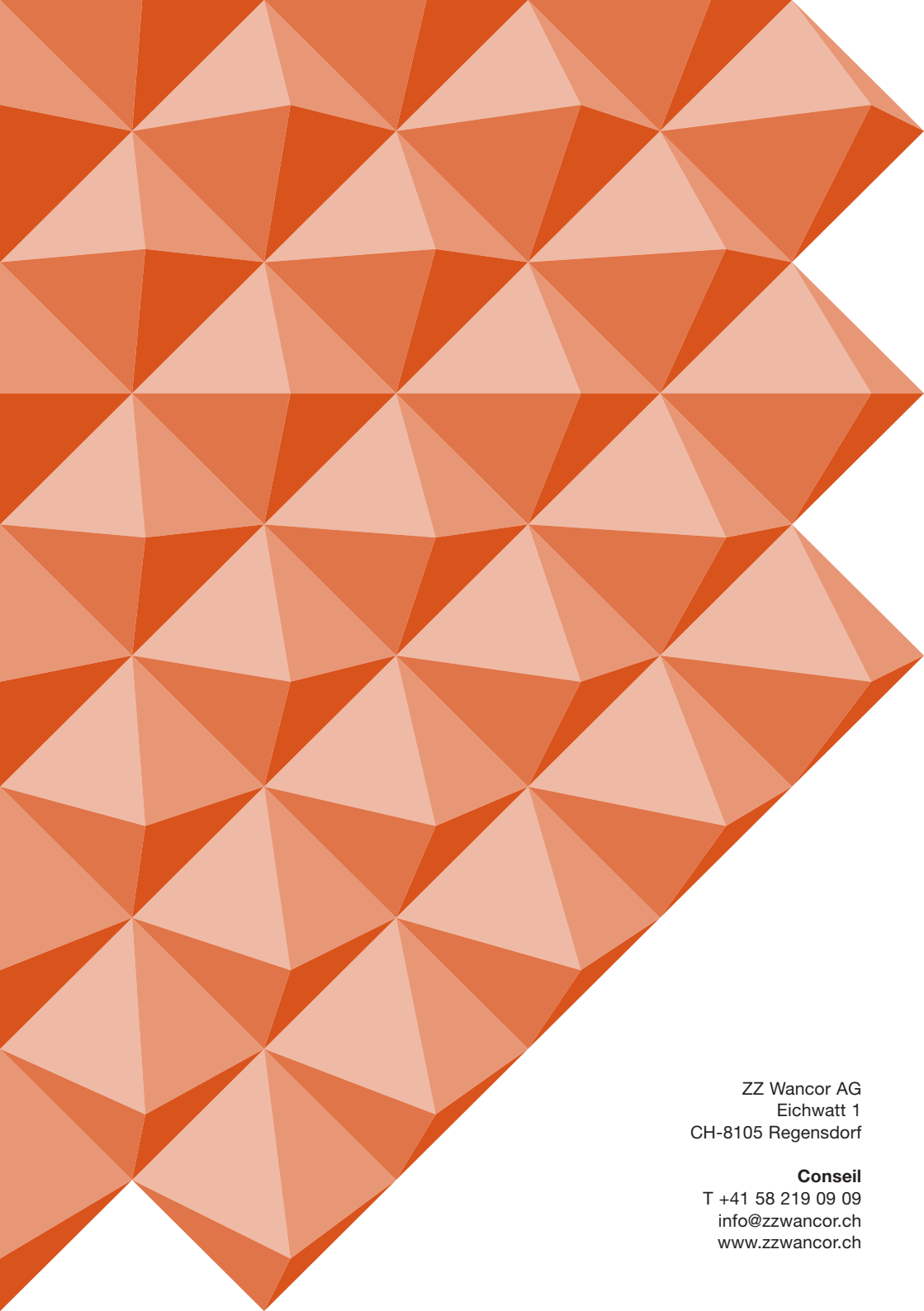
La «Feierabendziegel» ou tuile «Fyraabig» en Suisse (tuile de fin de journée) suit une tradition des fabricants de tuiles remontant au 15^e siècle. Cette tradition veut que la dernière tuile fabriquée dans une journée soit décorée, pour achever en somme la journée de travail. Les motifs utilisés avaient des sujets d'inspiration les plus divers. Il pouvait s'agir de signes de bonheur ou de protection mais aussi d'histoires ou de sentences gravés dans l'argile.

Et, sans aucun rapport avec la fin de la journée de travail, on pouvait aussi y trouver des contrats et des factures imprimés dans la surface encore tendre. Le point commun de tous ces «graphiques» était une connotation directe et quotidienne avec le métier et le vécu des tuiliers.

ZZ Wancor poursuit cette tradition depuis plusieurs années et produit chaque année une nouvelle tuile «Fyraabig» en édition limitée.

C'est avec plaisir que nous vous remettons le numéro:

- ← **La tuile plate avec coupe en pointe du 19^e siècle présente cinq lignes ondulées parallèles finement tracées. Le motif en chevrons, peint avec les doigts, était un ornement fréquemment utilisé à cette époque.**



ZZ Wancor AG
Eichwatt 1
CH-8105 Regensdorf

Conseil
T +41 58 219 09 09
info@zzwancor.ch
www.zzwancor.ch