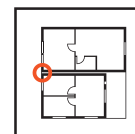
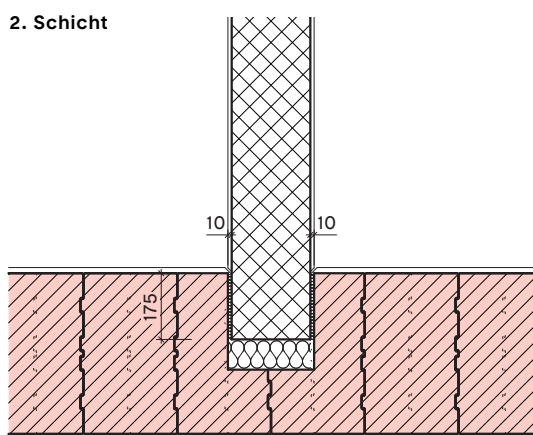
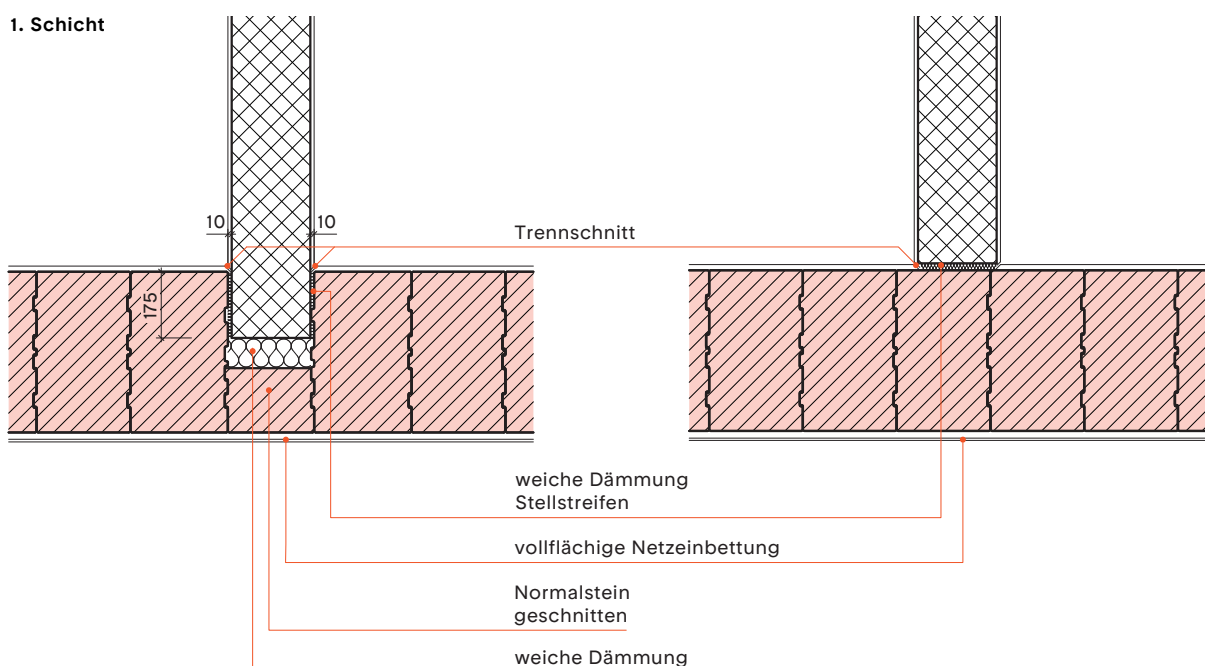


# Wandanschluss Wohnungstrennwand



**Normale Anforderung  
an den Schallschutz 52 dB**

**Keine Anforderung  
an den Schallschutz**



Bei dieser Detailzeichnung handelt es sich um eine Systemzeichnung und allgemeinen Planungsvorschlag. Sie ist nicht für alle Bauvorhaben allgemeingültig. Der Planer/Verarbeiter ist für die Prüfung der Anwendbarkeit und Vollständigkeit verantwortlich. Es gelten die allgemein gültigen Vorgaben der SIA-Normen.