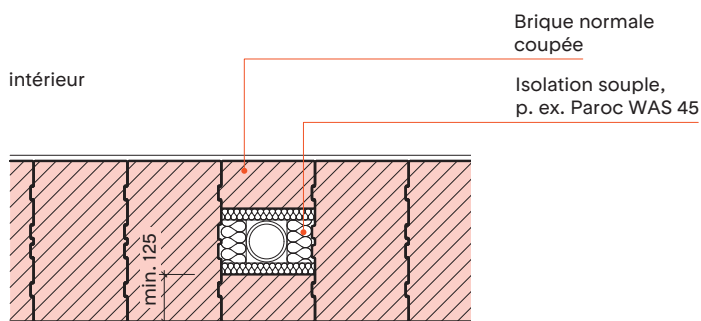


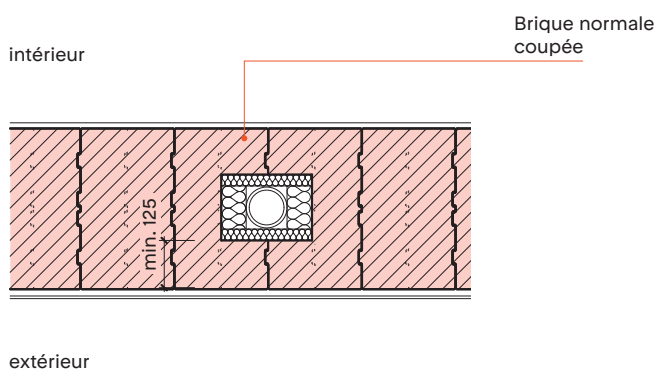
# Évidement Câbles

## Passage de câbles dans un mur extérieur

### 1<sup>re</sup> couche



### 2<sup>e</sup> couche



Ce plan détaillé est un plan de système et une proposition de planification générale. Il n'est pas valable pour tous les projets de construction. Il incombe au planificateur/à l'exécutant de vérifier s'il est applicable et complet. Les prescriptions générales des normes SIA s'appliquent.