

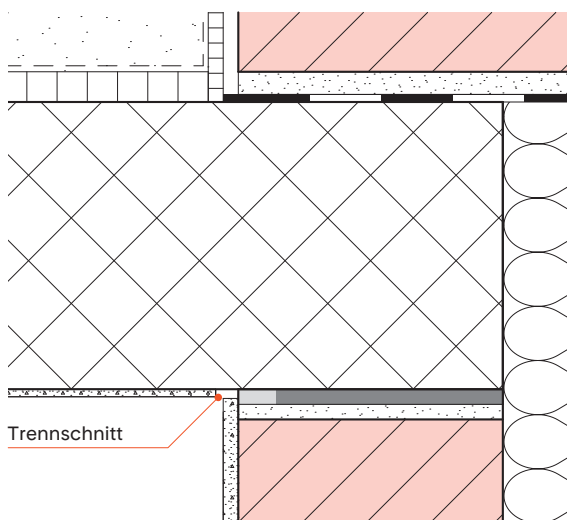
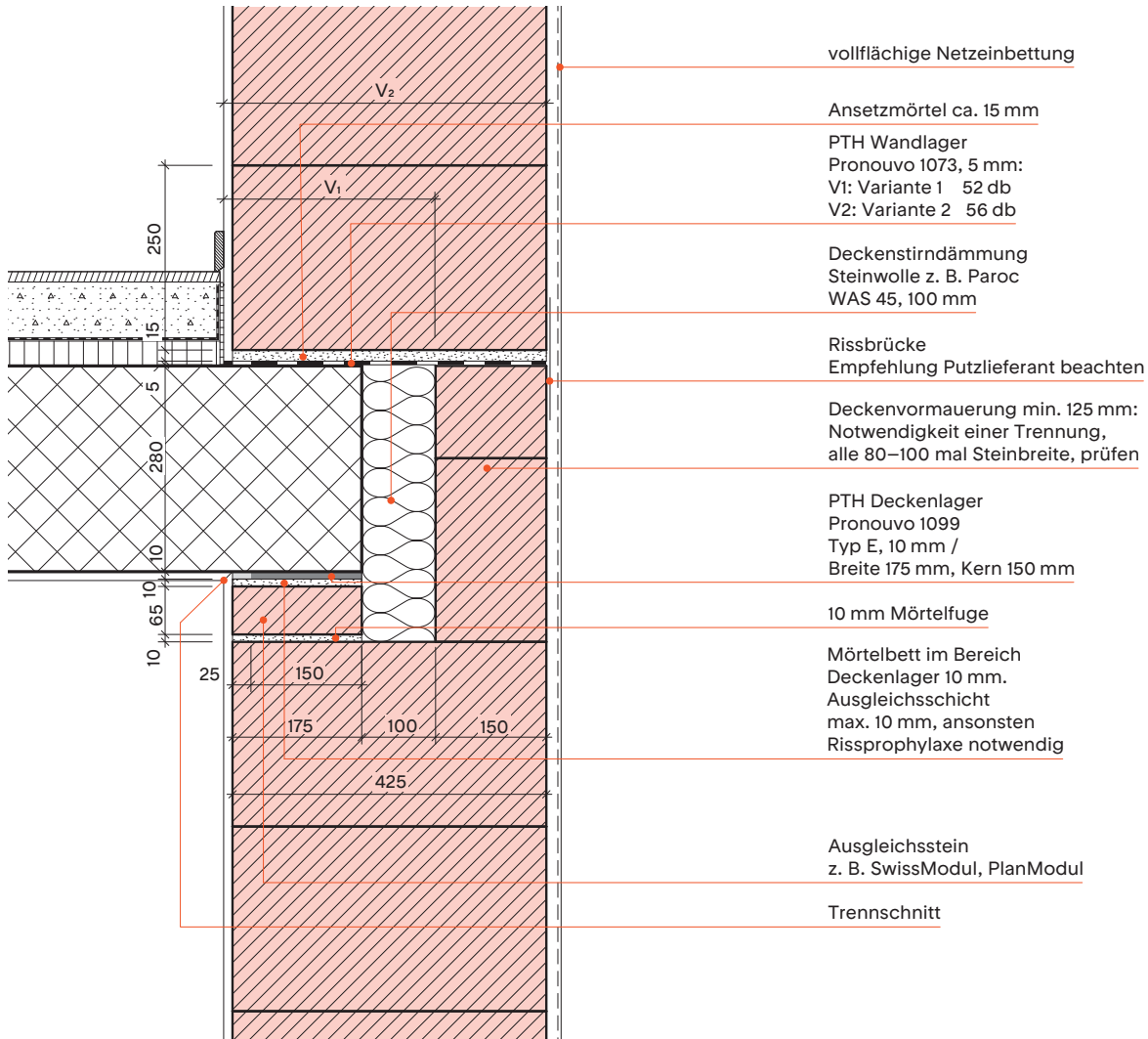
# Deckenaufleger

## Schallschutz von Geschoss zu Geschoss

### Mindestanforderungen 52 dB oder 56 dB mit Ausgleichsstein



Masstab 1:10



Variante möglich für alle Schallschutzklassen, abhängig von Wandlagertiefe

Bei dieser Detailzeichnung handelt es sich um eine Systemzeichnung und allgemeinen Planungsvorschlag. Sie ist nicht für alle Bauvorhaben allgemeingültig. Der Planer/Verarbeiter ist für die Prüfung der Anwendbarkeit und Vollständigkeit verantwortlich. Es gelten die allgemein gültigen Vorgaben der SIA-Normen.