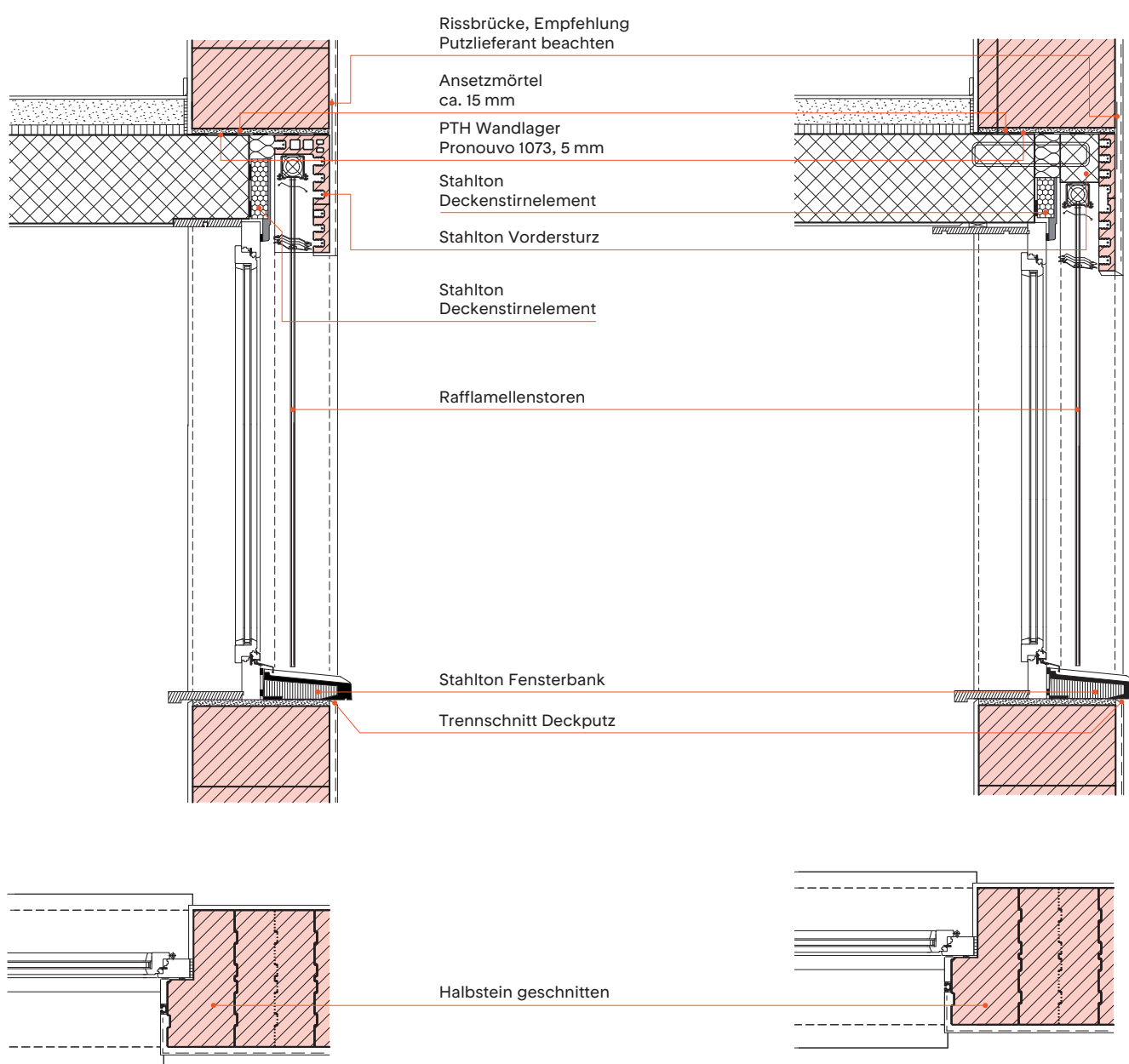


# Fenster Ebene Mitte



mit Halbstein geschnitten  
und Fenster deckenbündig

mit Halbstein geschnitten



Bei dieser Detailzeichnung handelt es sich um eine Systemzeichnung und allgemeinen Planungsvorschlag. Sie ist nicht für alle Bauvorhaben allgemeingültig. Der Planer/Verarbeiter ist für die Prüfung der Anwendbarkeit und Vollständigkeit verantwortlich. Es gelten die allgemein gültigen Vorgaben der SIA-Normen.