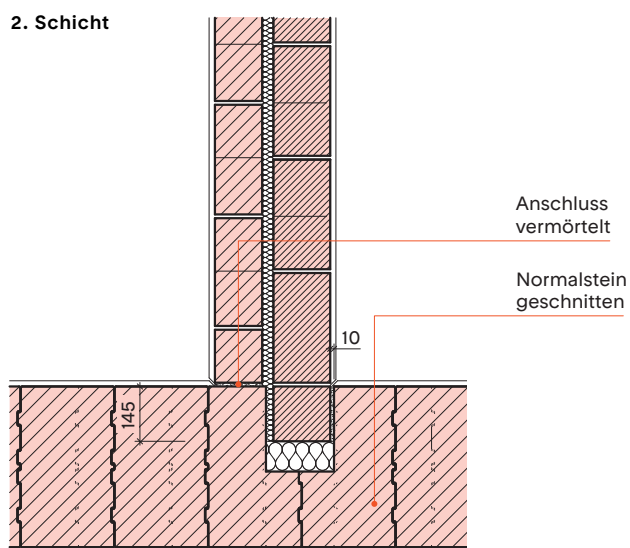
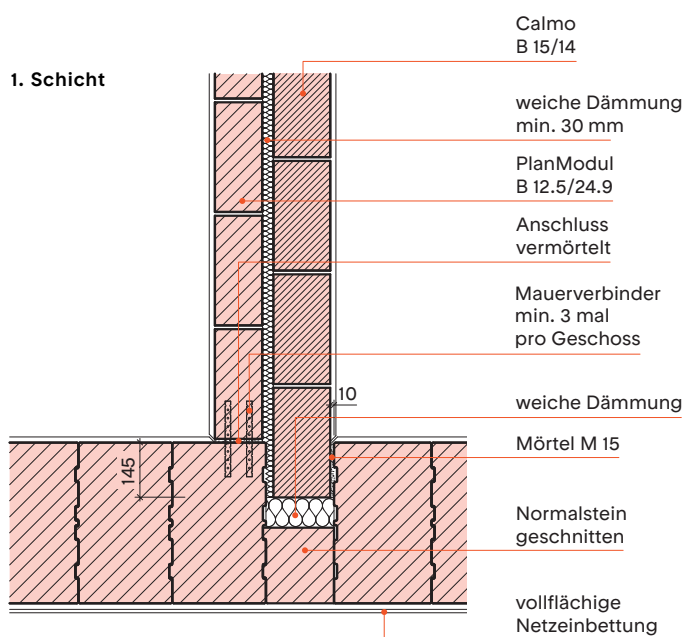


# Wandanschluss Wohnungstrennwand

Normale Anforderung an den Schallschutz 52 dB  
Zweischalig Variante A



Bei dieser Detailzeichnung handelt es sich um eine Systemzeichnung und allgemeinen Planungsvorschlag. Sie ist nicht für alle Bauvorhaben allgemeingültig. Der Planer/Verarbeiter ist für die Prüfung der Anwendbarkeit und Vollständigkeit verantwortlich. Es gelten die allgemein gültigen Vorgaben der SIA-Normen.