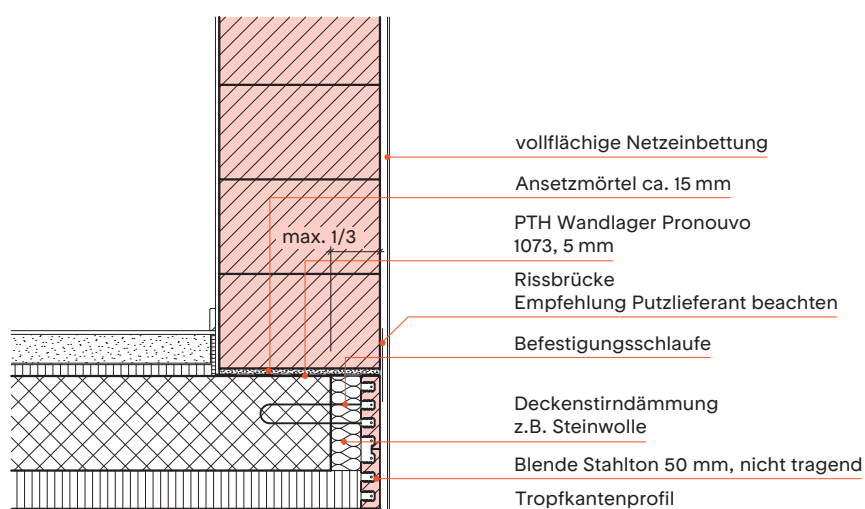
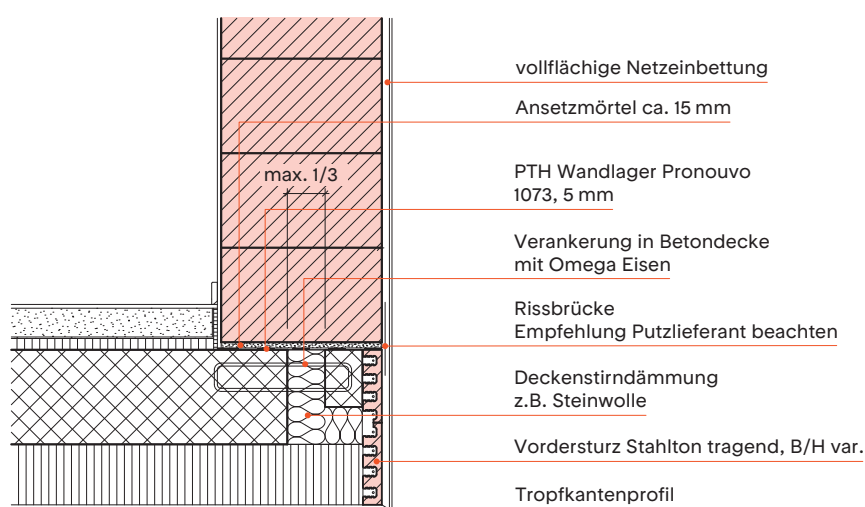


Auskragung max. $\frac{1}{3}$ Wandstärke

Bis max. $\frac{1}{3}$ Wanddicke: Blende



Über $\frac{1}{3}$ Auskragung Stahlton Vordersturz mit variablen Abmessungen



Bei dieser Detailzeichnung handelt es sich um eine Systemzeichnung und allgemeinen Planungsvorschlag. Sie ist nicht für alle Bauvorhaben allgemeingültig. Der Planer/Verarbeiter ist für die Prüfung der Anwendbarkeit und Vollständigkeit verantwortlich. Es gelten die allgemein gültigen Vorgaben der SIA-Normen.