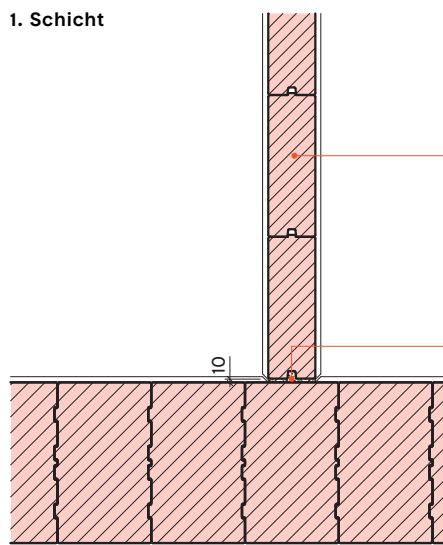


# Wandanschluss Innenwand

## Eingebunden mit Stein

1. Schicht



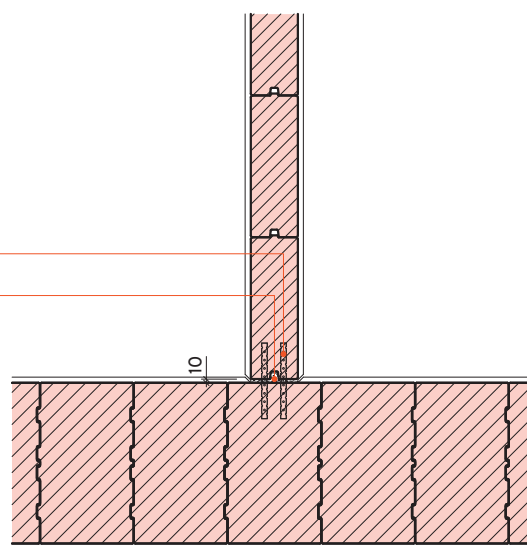
PlanModul  
B 12.5/24.9

Mauerverbinder  
min. 3 mal  
pro Geschoss

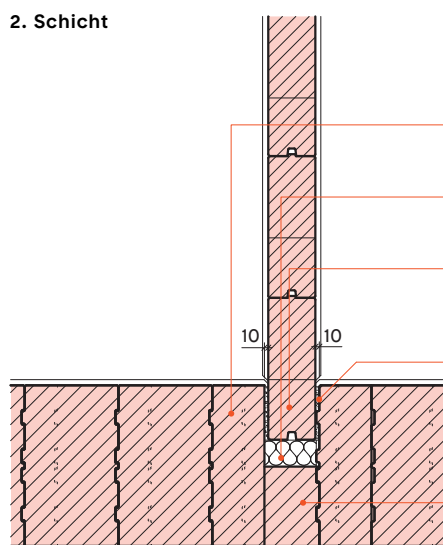
Anschluss vermörtelt

Anschluss vermörtelt M15

## Eingebunden mit Mauerverbinder



2. Schicht



PlanModul  
B 12.5/24.9

Halbstein

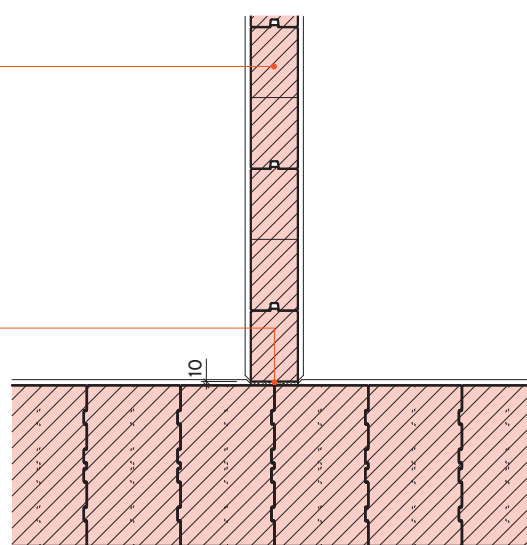
weiche Dämmung

Wand min. 3 mal pro  
Geschoss einbinden

Anschluss vermörtelt

Mörtel M 15

Normalstein  
geschnitten



Bei dieser Detailzeichnung handelt es sich um eine Systemzeichnung und allgemeinen Planungsvorschlag. Sie ist nicht für alle Bauvorhaben allgemeingültig. Der Planer/Verarbeiter ist für die Prüfung der Anwendbarkeit und Vollständigkeit verantwortlich. Es gelten die allgemein gültigen Vorgaben der SIA-Normen.