

Schema Feuchtigkeitsschutz von Geschoss zu Geschoss

Massnahmen

- Massnahme 1**
- **Porotherm-Mauerkrone mit Dünnbettmörtel überziehen. Nach dem Austrocknen mit Plastikfolie einpacken und am Porotherm Mauerwerk befestigen (Rollenbreite z.B. 120 cm)! Plastikfolie mit geeigneten Materialien beschweren!**
- Massnahme 2**
- Deckenschalung und Deckenrandabschalung erstellen.
 - **Plastikfolie im Bereich Betondeckenaufleger abschneiden und entfernen. 2-3 cm Plastikfolie an Randschalung stehenlassen! Plastikfolie mit geeigneten Materialien beschweren!**
 - Mörtelbett 10 mm zur Aufnahme der Deckenlager erstellen.
 - Deckenlager 10 mm lose auf trockenem Mörtelbett verlegen.
- Massnahme 3**
- Decke bewehren und betonieren.
 - **Nach entfernen der Deckenrandschalung die Plastikfolie um den Deckenkopf wickeln!**
 - Randdämmung verlegen und Vormauerung erstellen.
- Massnahme 4**
- Wandlager 5 mm lose auf Betondecke verlegen.
 - Porotherm-MW in ca. 15 mm Mörtelbett sauber ansetzen und weiter aufmauern.
 - **Plastikfolie an Porotherm-MW hochziehen und befestigen!**
 - **Am Mauerfuss empfehlenerweise einen „Mörtelkeil“ zum Schutz der Plastikfolie vorsetzen!**

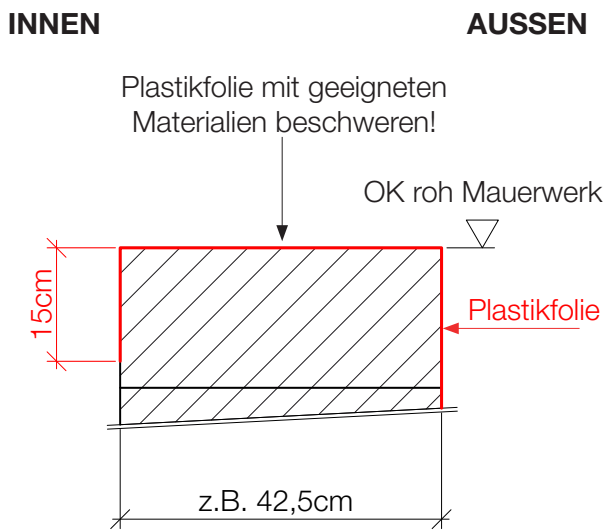
Spezielles

- **Bei Aussparungen der Betondecke im Bereich des Fassadenmauerwerks sind am Mauerfuss allenfalls zusätzliche Schutzmassnahmen vorzukehren, um das Eindringen von Oberflächenwasser ins Porotherm-MW unter allen Umständen zu verhindern!**
- **Für das fachgerechte Verlegen der Wand- und Deckenlager gelten die entsprechenden Vorschriften und Empfehlungen des Herstellers!**

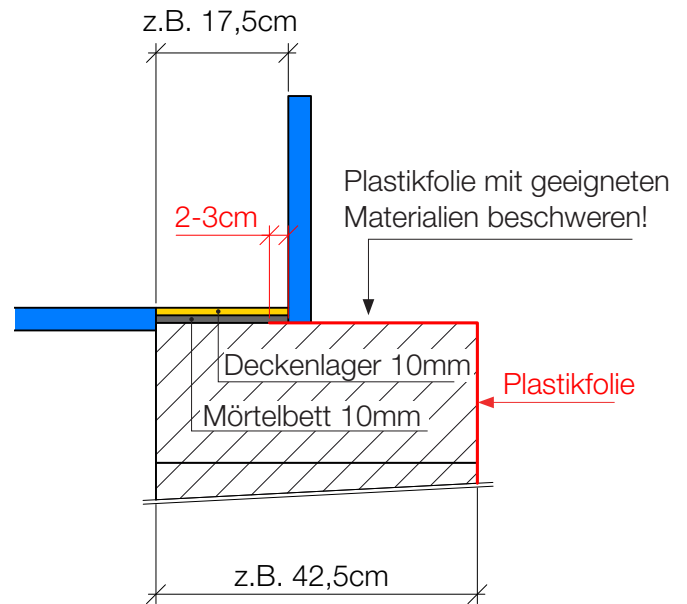
Schema Feuchtigkeitsschutz von Geschoss zu Geschoss

Massnahmen

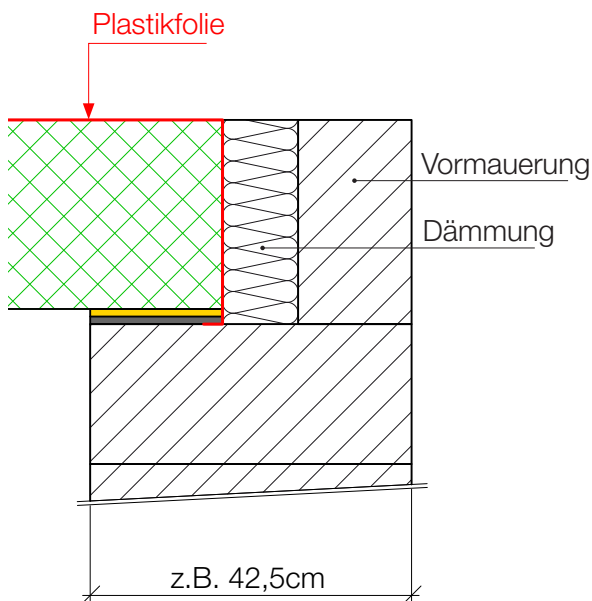
Massnahme 1



Massnahme 2



Massnahme 3



Massnahme 4

